

Set Up Your Computer First

Configuration de l'ordinateur | Zunächst den Computer einrichten | Installare prima il computer | Primer paso: Configuración del ordenador



CAUTION:
Before you set up and operate your Dell™ computer, read and follow the safety instructions in your *Product Information Guide*.



PRÉCAUTION :
Avant de configurer et d'utiliser votre ordinateur Dell™, lisez attentivement et respectez les consignes de sécurité figurant dans le *Guide d'informations sur le produit*.



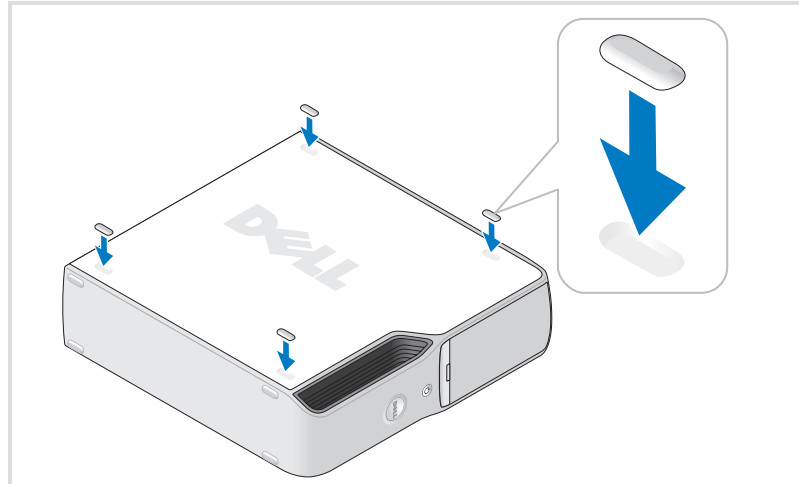
VORSICHT:
Bevor Sie den Dell™ Computer einrichten und damit arbeiten, lesen und befolgen Sie die Sicherheitshinweise im *Produktinformationshandbuch*.



ATTENZIONE:
Prima di installare e utilizzare il computer Dell™, leggere le istruzioni di sicurezza riportate nella *Guida alle informazioni sul prodotto*.

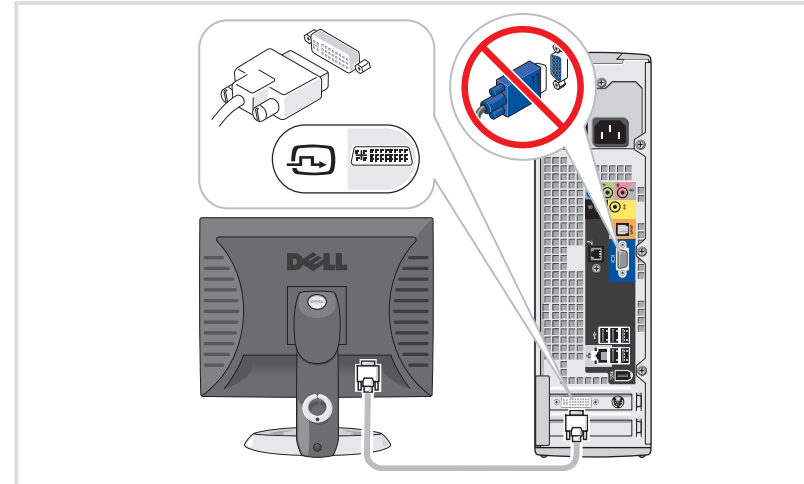


PRECAUCIÓN:
Antes de configurar y utilizar su ordenador Dell™, lea y aplique las instrucciones de seguridad incluidas en la *Guía de información del producto*.



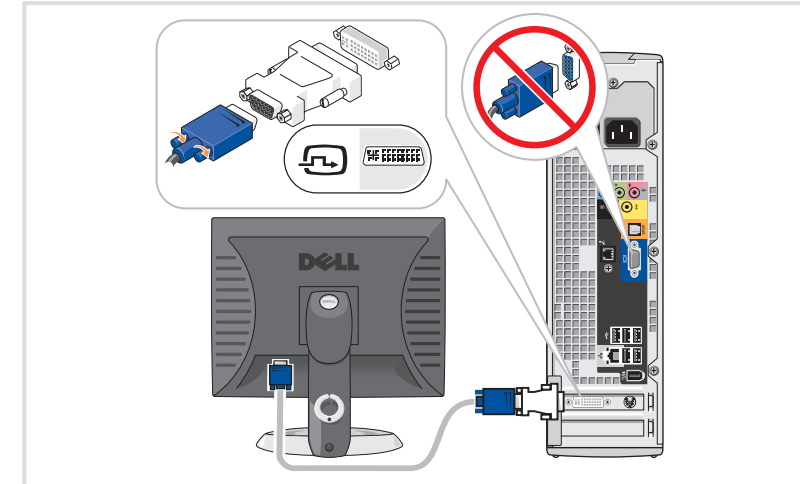
1 Clear self-adhesive rubber pads (optional)

Patins adhésifs (facultatif)
Klare selbstklebende Gummiunterlagen (optional)
Togliere i cuscinetti adesivi di gomma (opzionale)
Quite las almohadillas de goma autoadhesivas (opcionales)



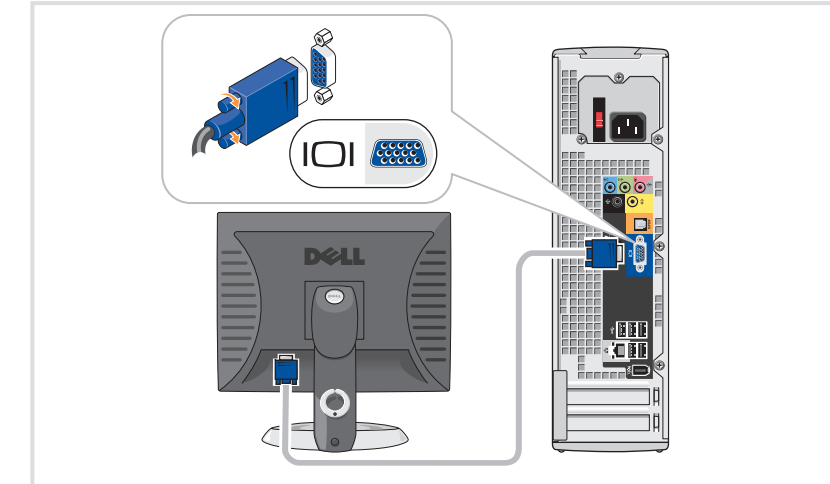
2¹ Monitor: Option One

Moniteur : option 1
Bildschirm: Erste Option
Monitor: opzione uno
Monitor: opción 1



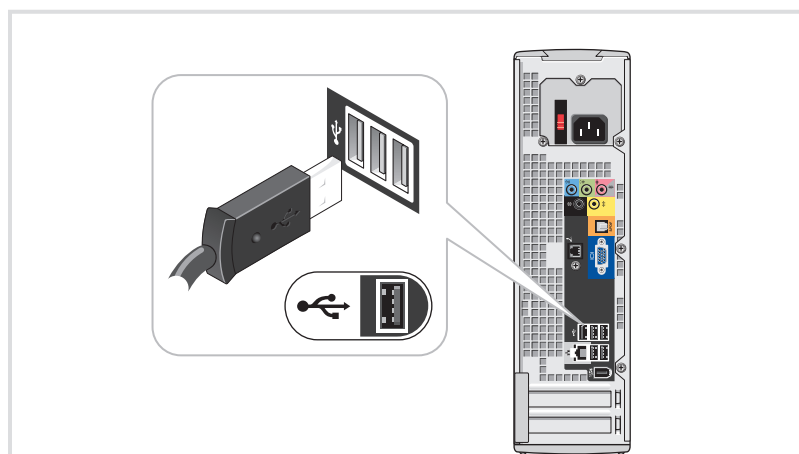
2² Monitor: Option Two

Moniteur : option 2
Bildschirm: Zweite Option
Monitor: opzione due
Monitor: opción 2



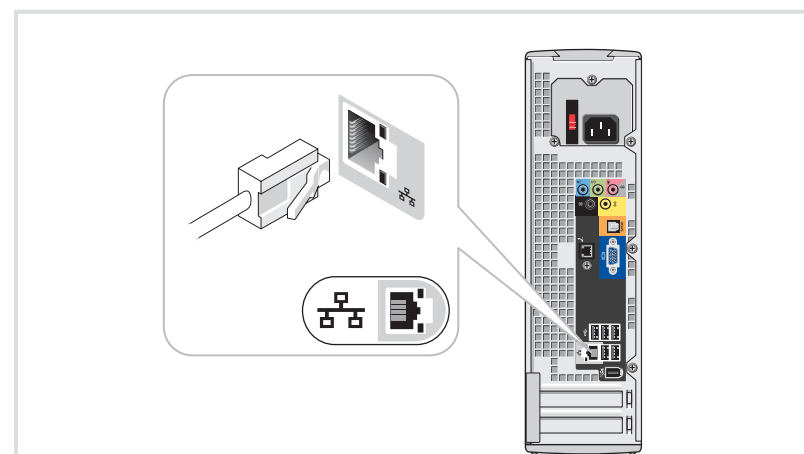
2³ Monitor: Option Three

Moniteur : option 3
Bildschirm: Dritte Option
Monitor: opzione tre
Monitor: opción 3



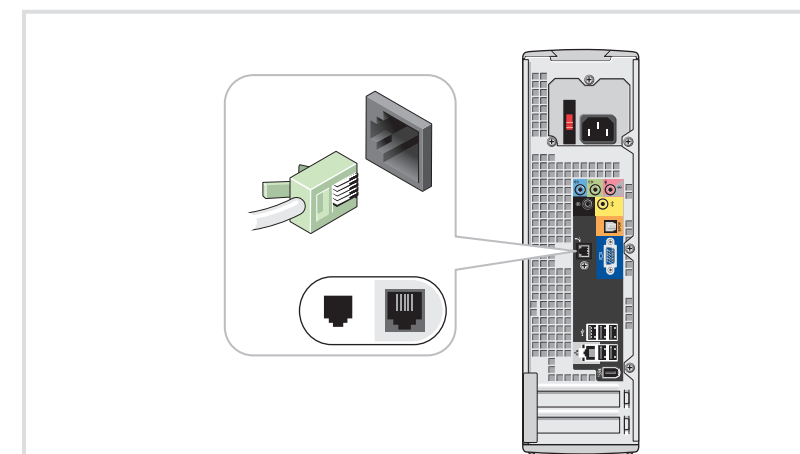
3 Keyboard and Mouse

Clavier et souris
Tastatur und Maus
Tastiera e mouse
Teclado y ratón



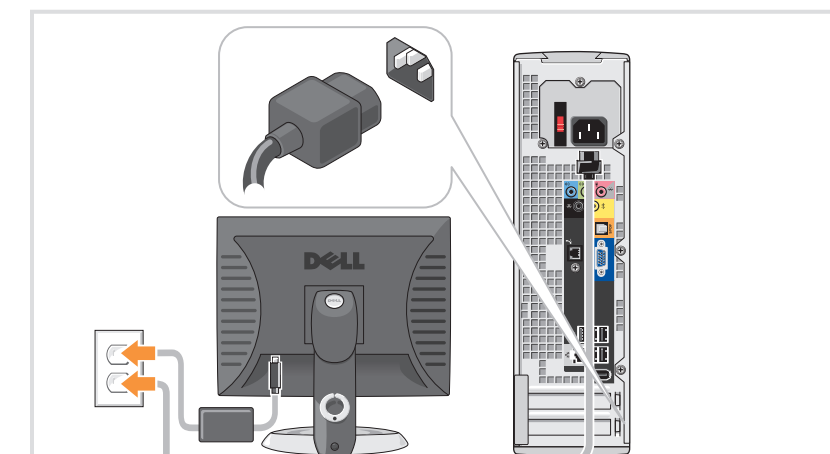
4 Network (cable not included)

Réseau (câble non fourni)
Netzwerk (Kabel nicht im Lieferumfang enthalten)
Rete (cavo non incluso)
Red (cable no incluido)



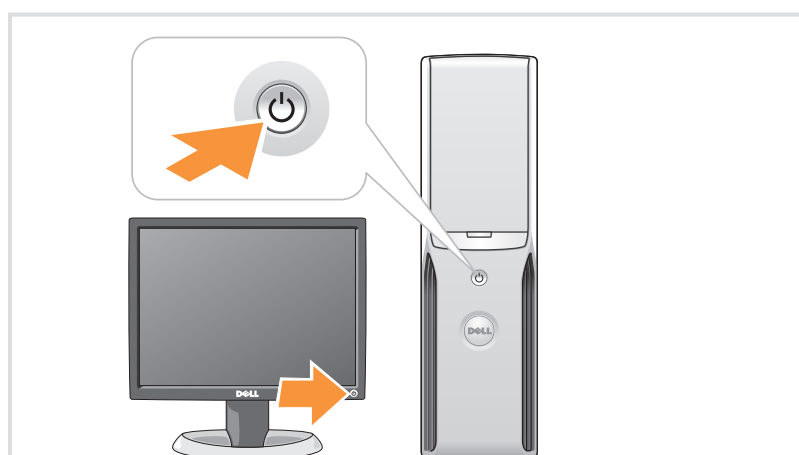
5 Modem (telephone cable not included)

Modem (cordon téléphonique non fourni)
Modem (Telefonkabel nicht im Lieferumfang enthalten)
Modem (cavo telefonico non incluso)
Módem (cable telefónico no incluido)



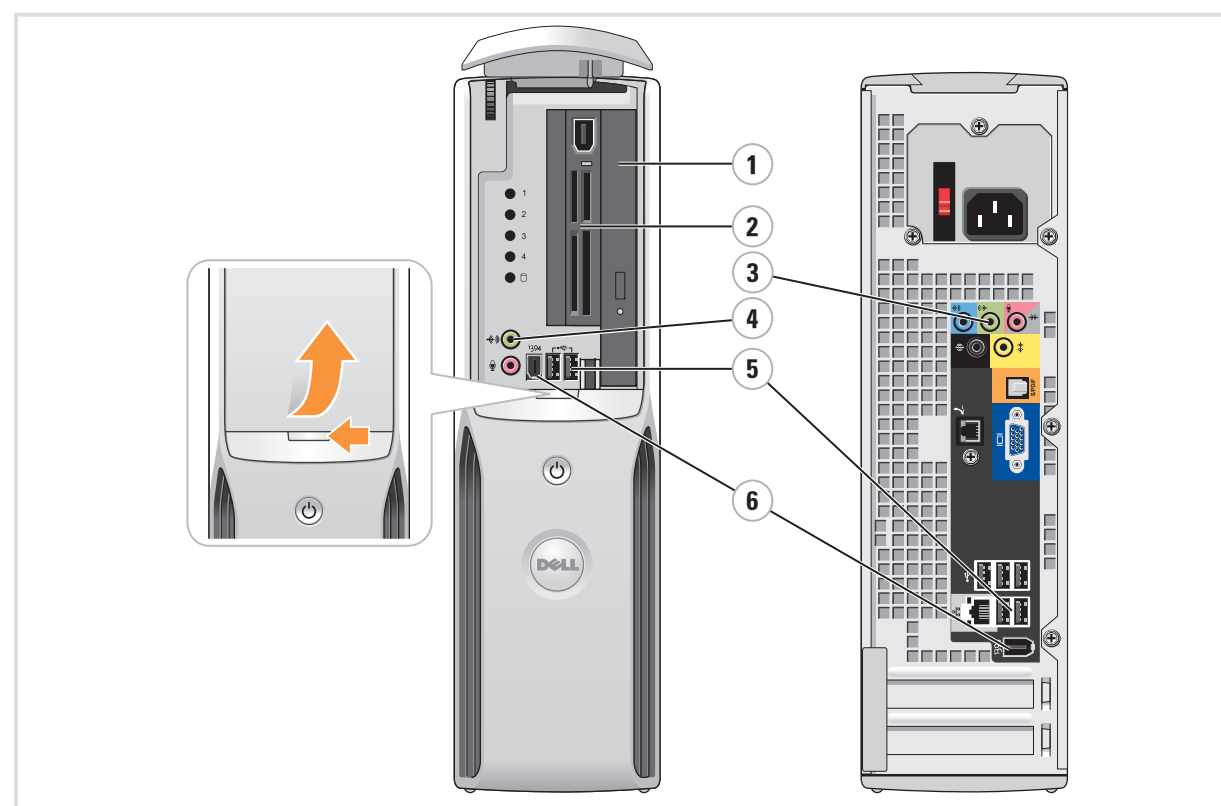
6 Power Cables

Cordons d'alimentation
Netzstromkabel
Cavi di alimentazione
Cables de alimentación



7 Power

Alimentation
Einschalten
Alimentazione
Alimentación



Additional Connectors

1. CD or DVD drive
2. floppy drive (optional) or Media Card Reader (optional)
3. speaker connectors
4. headphone connector
5. USB 2.0 connectors
6. 1394 connector

Connecteurs supplémentaires

1. Lecteur de CD ou de DVD
2. Lecteur de disquette ou de carte (tous deux en option)
3. Connecteurs de haut-parleurs
4. Prise casque
5. Connecteurs USB 2.0
6. Connecteur 1394

Weitere Anschlüsse

1. CD- oder DVD-Laufwerk
2. Diskettenlaufwerk (optional) oder Medienkartenlesegerät (optional)
3. Lautsprecheranschlüsse
4. Kopfhöreranschluss
5. USB 2.0-Anschlüsse
6. 1394-Anschluss

Connettori aggiuntivi

1. Unità CD o DVD
2. Unità disco floppy (opzionale) o lettore di schede flash (opzionale)
3. Connettori degli altoparlanti
4. Connettore per cuffie
5. Connettori USB 2.0
6. Connettore 1394

Conectores adicionales

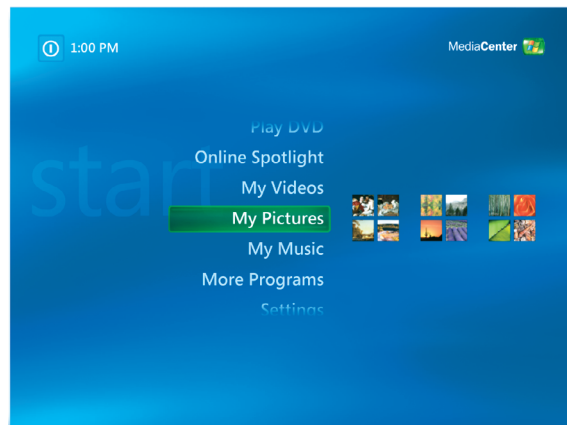
1. Unidad de CD o DVD
2. Unidad de disquete (opcional) o lector de tarjetas multimedia (opcional)
3. Conectores para altavoces
4. Conector para auriculares
5. Conectores USB 2.0
6. Conector 1394



OYD771A01

What's Next

Que faire ensuite ? | Die nächsten Schritte | Operazioni successive | A continuación



Microsoft Media Center

If you ordered the Microsoft® Windows® XP Media Center Edition operating system, connect the components as described in the Media Center setup instructions that came with your computer.

Microsoft Media Center

Si vous avez commandé Microsoft® Windows® XP Édition Media Center, connectez les composants comme indiqué dans les instructions de configuration pour Media Center fournies avec votre ordinateur.

Microsoft Media Center

Wenn Sie das Betriebssystem Microsoft® Windows® XP Media Center Edition bestellt haben, schließen Sie die Komponenten entsprechend der Media-Center-Einrichtungsanleitung an, die mit dem Computer geliefert wurde.

Microsoft Media Center

Se è stato acquistato il sistema operativo Microsoft® Windows® XP Media Center Edition, collegare i componenti come descritto nelle istruzioni per l'installazione di Media Center fornite con il computer.

Microsoft Media Center

Si ha solicitado el sistema operativo Microsoft® Windows® XP Media Center Edition, conecte los componentes tal como se describe en las instrucciones de instalación de Media Center incluidas con el ordenador.



Dell TV

If you purchased a Dell TV and would like to use it as your monitor, see the setup instructions that came with the TV.

Téléviseur Dell

Si vous possédez un téléviseur Dell que vous souhaitez utiliser comme moniteur, reportez-vous aux instructions d'installation fournies avec l'appareil.

Dell Fernsehgerät

Wenn Sie ein Dell Fernsehgerät erworben haben und dieses als Bildschirm einsetzen wollen, lesen Sie die mit dem Fernsehgerät gelieferte Einrichtungsanleitung.

Televisore Dell

Se si desidera utilizzare un televisore Dell come monitor, leggere le istruzioni di installazione fornite con il televisore.

Televisor Dell

Si ha adquirido un televisor Dell y desea utilizarlo como monitor para el ordenador, consulte las instrucciones de instalación incluidas con el televisor.



Finding Answers

See your *Owner's Manual* for more information about using your computer.

If you do not have a printed copy of the *Owner's Manual*, you can view it online by clicking the *Owner's Manual* icon on the desktop.

You can also view documentation for other devices by clicking the **Start** button and selecting **Help and Support**.

Où trouver des informations ?

Pour en savoir plus sur l'utilisation de l'ordinateur, reportez-vous au *Manuel d'utilisation*.

Si vous ne disposez pas de version papier de ce dernier, cliquez sur l'icône *Manuel d'utilisation* sur le bureau pour en consulter la version en ligne.

Pour consulter la documentation relative aux autres périphériques, cliquez sur le bouton Démarrer, puis sur **Aide et support**.

Informationen auffinden

Weitere Informationen über die Verwendung des Computers erhalten Sie im *Benutzerhandbuch*.

Wenn Sie über kein gedrucktes Exemplar des Benutzerhandbuchs verfügen, können Sie es online lesen, indem Sie auf das Symbol *Benutzerhandbuch* auf dem Desktop klicken.

Weitere Dokumentationen über Geräte erhalten Sie, wenn Sie auf die Schaltfläche **Start** klicken und dann **Hilfe und Support** wählen.

Ulteriori informazioni

Per ulteriori informazioni sull'utilizzo del computer, consultare il *Manuale dell'utente*.

Se la copia stampata del *Manuale dell'utente* non è disponibile, è possibile consultarla online facendo clic sull'icona *Manuale dell'utente* sul desktop.

È inoltre possibile consultare la documentazione relativa ad altre periferiche facendo clic sul pulsante **Avvio** e selezionando **Guida in linea e supporto tecnico**.

Búsqueda de respuestas

Consulte el *Manual del Propietario* para obtener más información sobre su ordenador.

Si no tiene una copia impresa puede consultarlo en línea haciendo clic en el icono del *Manual del Propietario* situado en el escritorio.

También puede consultar documentación de otros dispositivos haciendo clic en el botón **Inicio** y seleccionando **Ayuda y soporte técnico**.

Information in this document is subject to change without notice.
© 2006 Dell Inc. All rights reserved.

Reproduction in any manner whatsoever without the written permission of Dell Inc. is strictly forbidden.

Dell, the *DELL* logo, and *Dimension* are trademarks of Dell Inc.; *Microsoft* and *Windows* are registered trademarks of Microsoft Corporation. Dell disclaims any proprietary interest in the marks and names of others.

June 2006

Les informations contenues dans ce document peuvent être modifiées sans préavis.
© 2006 Dell Inc. Tous droits réservés.

La reproduction de ce document de quelque manière que ce soit sans l'autorisation écrite de Dell Inc. est strictement interdite.

Dell, le logo *DELL* et *Dimension* sont des marques de Dell Inc.; *Microsoft* et *Windows* sont des marques déposées de Microsoft Corporation. Dell décline tout intérêt dans l'utilisation des marques et des noms ne lui appartenant pas.

Juin 2006

Irrtümer und technische Änderungen vorbehalten.
© 2006 Dell Inc. Alle Rechte vorbehalten.

Die Reproduktion dieses Dokuments in jeglicher Form ohne vorherige schriftliche Genehmigung von Dell Inc. ist streng untersagt.

Dell, das *DELL* Logo und *Dimension* sind Marken von Dell Inc.; *Microsoft* und *Windows* sind eingetragene Marken von Microsoft Corporation. Dell erhebt keinen Anspruch auf die Warenzeichen und Handelsnamen anderer Hersteller.

Juni 2006

Le informazioni contenute nel presente documento sono soggette a modifiche senza preavviso.
© 2006 Dell Inc. Tutti i diritti riservati.

È severamente vietata la riproduzione, con qualsiasi strumento, senza l'autorizzazione scritta di Dell Inc.

Dell, il logo *DELL* e *Dimension* sono marchi di Dell Inc.; *Microsoft* e *Windows* sono marchi registrati di Microsoft Corporation. Dell nega qualsiasi partecipazione di proprietà relativa a marchi e nomi commerciali diversi da quelli di sua proprietà.

Giugno 2006

La información contenida en este documento puede modificarse sin notificación previa.
© 2006 Dell Inc. Reservados todos los derechos.

Queda estrictamente prohibida la reproducción de este documento en cualquier forma sin la autorización por escrito de Dell Inc.

Dell, el logotipo de *DELL* y *Dimension* son marcas comerciales de Dell Inc.; *Microsoft* y *Windows* son marcas comerciales registradas de Microsoft Corporation. Dell renuncia a cualquier interés sobre la propiedad de marcas y nombres comerciales que no sean los suyos.

Junio de 2006



Printed in Ireland

www.dell.com | support.dell.com